

l'espace
Dre Emmanuelle
Seica

Conférence
21 janvier 2020

18h à 21h

Dans nos Locaux

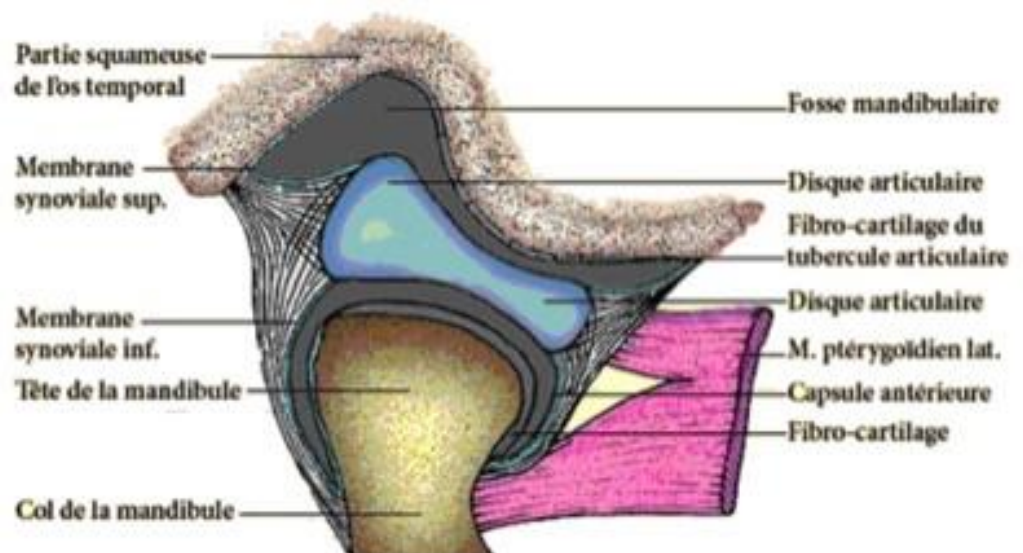
Date limite d'inscription
13 janvier 2020

**Certificat de formation
continue**

Le traitement de l'ATM, une approche multidisciplinaire

Suite à cette conférence,

Vous maîtriserez le protocole Seica qui vous donne tous les outils nécessaires afin d'accompagner vos patients dans le traitement des symptômes associés aux troubles de l'ATM.



Dre Emmanuelle Seica, Dmd,
Chirurgienne Dentiste

l'espace
Dre Emmanuelle
Seica

Centre Dentaire
Emmanuelle Seica

519 Boul. Curé-
Labelle Blainville

J7C 2H6

450-437-8999

Souper inclus

www.dentisteseica.com

**Suivez-nous sur
Facebook!**



AURUMCLASSIC



Ordre professionnel
de la physiothérapie
du Québec

iTero



P&G Professional Oral Health

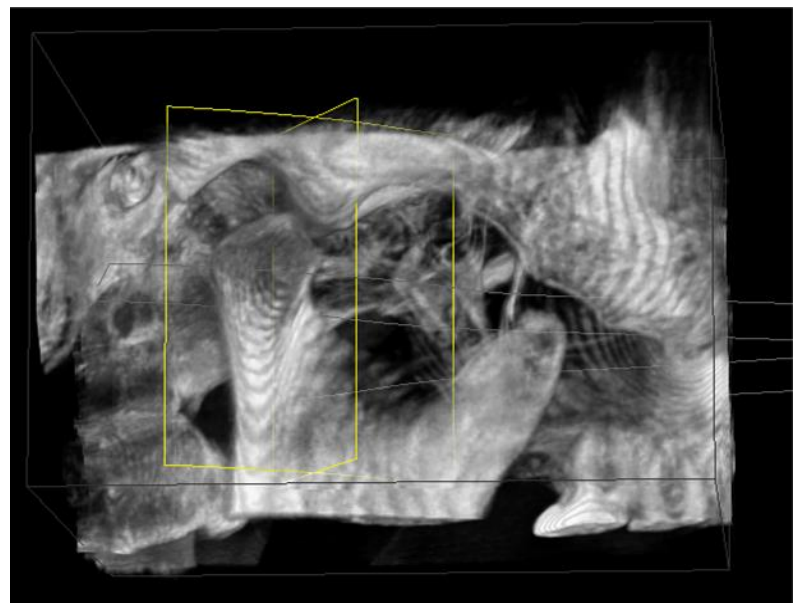


ORDRE DES
CHIROPATICIENS
DU QUÉBEC



Ordre des acupuncteurs du Québec

Admin@dentisteseica.com



Plan de cours :

- Anatomie de l'ATM
- Évolution des pathologies
- Protocole Seica multidisciplinaire
- Démonstrations de patients en direct
- Logiciel BiteFX